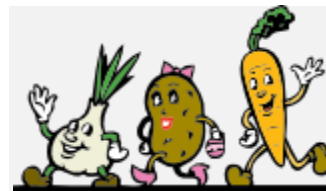


## JÍDELNÍČEK 12.12. – 16.12. 2016



### OVOCE A ZELENINA - JE PRO TĚLO LASKOMINA

- PONDĚLÍ** pomazánka rybí s cibulkou, pšenično žitný chléb, mléko, čaj Dobré ráno slazený/neslazený,  
jablko */obsahuje alergen 1, 4, 7/*  
polévka zeleninová s bulgurem */obsahuje alergen 3/*  
dušený špenát s vejcem, bramborový knedlík, nápoj malina */obsahuje alergen 1, 3, 7/*  
rohlík s Ramou, čaj s citronem */obsahuje alergen 1, 7/*
- ÚTERÝ** pomazánka vajíčková s okurkou, vecka, bílá káva, čaj slazený/neslazený  
*/obsahuje alergen 1, 3, 7/*  
polévka kapustová */obsahuje alergen 1/*  
boloňské špagety se sýrem, nápoj broskev  
*/obsahuje alergen 1, 3, 7/*  
mrkváče (mrkvové šátečky), čaj s citronem */obsahuje alergen 1, 3, 7/*
- STŘEDA** pomazánka z červené čočky, bageta, mléko, čaj slazený/neslazený, mandarinka  
*/obsahuje alergen 1, 7/*  
polévka rajčatová */obsahuje alergen 7/*  
Honzíkovi buchty, čaj s citronem */obsahuje alergen 1, 3, 7/*  
slunečnicový chléb se Smetanitem, šípkový čaj */obsahuje alergen 1, 7/*
- ČTVRTEK** pomazánka z tofu, pšenično žitný chléb, čaj slazený/neslazený, mléko  
*/obsahuje alergen 1, 7/*  
polévka drožděvá */obsahuje alergen 7/*  
treska v těstíčku s bylinkami, bramborová kaše, míchaný kompot, nápoj jahoda  
*/obsahuje alergen 1, 4, 7/*  
rohlík Ovsík, pomazánka tvarohová s koprem, šípkový čaj, mléko */obsahuje alergen 1, 7/*

**PÁTEK** pomazánka sójová s taveným sýrem, bageta, rajče, mléko, čaj slazený/neslazený, jablko  
*/obsahuje alergen 1, 7/*  
polévka brokolicová */obsahuje alergen 1, 3/*  
kuřecí plátek na rozmarýnu, dušená rýže, nápoj malina */obsahuje alergen 7/*  
pšenično žitný chléb s Lučinou, mrkev, čaj s citronem */obsahuje alergen 1/*

**Dobrou chuť přeje kolektiv školní jídelny. Pitný režim je zajištěn nepřetržitě po celý den pobytu dětí v mateřské škole. V nabídce je mj. vždy i neslazený čaj a čistá voda. Všechny nápoje si volí děti samy. Změna jídelníčku vyhrazena.**

**Dětem vaří pí. kuchařka Jana Kobzinková.**