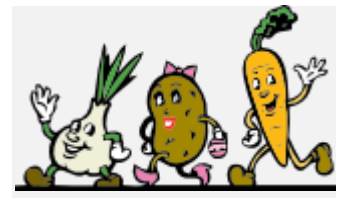


JÍDELNÍČEK 28.11. – 02.12. 2016



OVOCE A ZELENINA - JE PRO TĚLO LASKOMINA

- PONDĚLÍ** pomazánka sardinková s cibulkou, veka, mléko, čaj Dobré ráno slazený/neslazený,
jablko /obsahuje alergen 1, 4, 7/
polévka zeleninová s pohankou /obsahuje alergen 9/
koprová omáčka s vejcem, vařené brambory, nápoj broskev /obsahuje alergen 3, 7/
pšenično žitný chléb s máslem, sýr eidam, čaj s citronem /obsahuje alergen 1, 7/
- ÚTERÝ** krupicová kaše se skořicí, mléko, čaj slazený/neslazený
/obsahuje alergen 1, 7/
polévka květáková /obsahuje alergen 9/
kuřecí perkelt, těstoviny, nápoj broskev /obsahuje alergen 1, 3, 7/
rohlík s Lučinou, mrkev, šípkový čaj /obsahuje alergen 1, 7/
- STŘEDA** pomazánka budapeštská, bageta, mléko, čaj slazený/neslazený
/obsahuje alergen 1, 7/
polévka slepičí s kapáním /obsahuje alergen 1, 3, 9/
staročeský karbanátek, bramborová kaše, okurek, nápoj jahoda /obsahuje alergen 1, 7/
linecké kolečko, jablko, šípkový čaj /obsahuje alergen 1,3/
- ČTVRTEK** pomazánka švédská, pšenično žitný chléb, čaj slazený/neslazený, mléko
/obsahuje alergen 1, 4, 7/
polévka gulášová /obsahuje alergen 1/
halušky se zelím a kuřecím masem, nápoj jablko /obsahuje alergen 1, 3, 7/
jogurt, hruška, čaj s citronem /obsahuje alergen 7/

PÁTEK pomazánka luštěninová, vecka, pórek, mléko, čaj slazený/neslazený

/obsahuje alergen 1, 7/

polévka hrachová */obsahuje alergen 1, 3 /*

nudle s oříškovým posypem, nápoj jahoda */obsahuje alergen 1, 3, 8/*

pomazánka vajíčková, pšenično žitný chléb, čaj s citronem */obsahuje alergen 1, 3/*

Dobrou chuť přeje kolektiv školní jídelny. Pitný režim je zajištěn nepřetržitě po celý den pobytu dětí v mateřské škole. V nabídce je mj. vždy i neslazený čaj a čistá voda. Všechny nápoje si volí děti samy. Změna jídelníčku vyhrazena.

Dětem vaří pí. kuchařka Jana Kobzinková.